

凯基 DNA Ladder DL2000

说明书修订日期: 2021.11.04

Cat Number: KGM005/KGM006

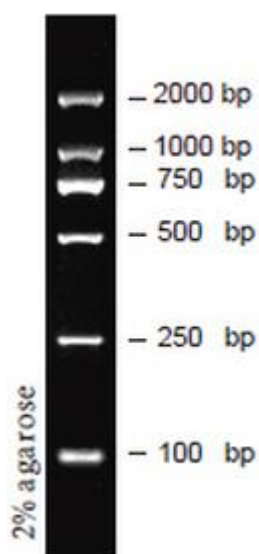
Store at -20°C for 24 months

For Research Use Only

一、制剂说明

凯基 DNA Ladder DL2000 为 DNA 和 Loading Buffer 的混合物, 参照片断为 100、250、500、750、1000、2000bp, 每条带的量约为 50ng, 可用于相对定量。

凯基 DNA Ladder DL2000 由单一的 DNA 条带混合而成, 条带长度准确, 明亮清晰, 背景较低, 稳定性很好。可用于凝胶电泳中双链线状 DNA 分子量大小的参照。



二、试剂盒组份

组份	KGM005	KGM006	保存条件
	100 T	500 T	
DNA Ladder DL2000	500 μ L	5 \times 500 μ L	-20°C for 24 months

三、使用方法

直接上样电泳, 每次加样量为 5 μ L (或按每毫米胶孔宽度上 1 μ l 量)。

建议用 1.0-2.0%Agrose, 电压 3-7V/cm, 1 \times TAE 或 0.5 \times TBE 进行琼脂糖凝胶电泳。

可以通过 EB 或者其他核酸染料进行染色, 在紫外灯下观察电泳条带。

四、 注意事项

1. 如对带型要求较高，本产品建议使用条件为 1.0-2.0%琼脂糖凝胶，3-7v/cm 电压，适当延长电泳时间。
2. 电泳图像的质量与琼脂糖、电泳缓冲液有关，请采用高质量的琼脂糖以及经常更换电泳缓冲液可达到较好的效果。
3. 如显色结果淡，可通过先电泳再染色，或加大 EB 浓度等方法解决。

凯基相关产品（详见凯基网站 <http://www.keygentec.com.cn>）

1. 核酸提取纯化试剂

质粒提取试剂盒
基因组 DNA 提取试剂盒
DNA 回收试剂盒
RNA 提取试剂

2. PCR/RT-PCR 实验相关产品

PCR 产品
反转录酶
RT-PCR 试剂盒
PCR/RT-PCR 辅助试剂
DNA 分子量 Marker 以及电泳辅助试剂

3. 基因克隆产品以及生化酶制剂

超级感受态细菌制备试剂盒
T4 连接酶/生化酶
KeyGenTrans 交联型聚阳离子转染试剂