

凯基 DNA Ladder DL1000

说明书修订日期：2021.11.04

Cat Number: KGM010-KGM011

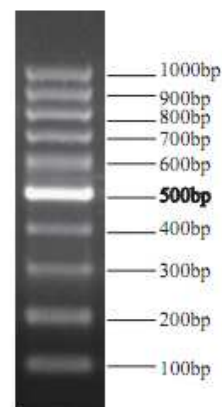
Store at -20°C for 24 months

For Research Use Only (科研专用)

一、制剂说明

凯基 DNA Ladder DL1000 为 DNA 和 Loading Buffer 的混合物，参照片断为 100、200、300、400、500、600、700、800、1000bp。5ul 上样后每条带的量约为 10ng，其中 500bp 的 DNA 量约为 30ng，可用于相对定量。

凯基 DNA Ladder DL1000 由单一的 DNA 条带混合而成，条带长度准确，明亮清晰，背景较低，稳定性很好。



1.5%的Agarose电泳图

二、试剂盒组份

| 组份 | KGM010 | KGM011 | 保存条件 |
|-------------------|-------------|------------------------|---------------------|
| | 100 T | 500 T | |
| DNA Ladder DL1000 | 500 μ L | 5 \times 500 μ L | -20°C for 24 months |

三、使用方法

直接上样电泳，每次加样量为 5 μ L（或按每毫米胶孔宽度上 1 μ l 量）。

建议用 1.5%Agrose，电压 4-10V/cm，1 \times TAE 或 0.5 \times TBE 进行琼脂糖凝胶电泳。

可以通过 EB 或者其他核酸染料进行染色，在紫外灯下观察电泳条带。

四、注意事项

1. 如对带型要求较高，本产品建议使用条件为 1.5-2.5%琼脂糖凝胶，4-10v/cm 电压，适当延长电泳时间。
2. 电泳图像的质量与琼脂糖、电泳缓冲液有关，请采用高质量的琼脂糖以及经常更换电泳缓冲液可达到较好的效果。
3. 如显色结果淡，可通过先电泳再染色，或加大 EB 浓度等方法解决。

凯基相关产品 (详见凯基网站 <http://www.keygentec.com.cn>)

1. 核酸提取纯化试剂

质粒提取试剂盒

基因组 DNA 提取试剂盒

DNA 回收试剂盒

RNA 提取试剂

2. PCR/RT-PCR 实验相关产品

PCR 产品

反转录酶

RT-PCR 试剂盒

PCR/RT-PCR 辅助试剂

DNA 分子量 Marker 以及电泳辅助试剂

3. 基因克隆产品以及生化酶制剂

超级感受态细菌制备试剂盒

T4 连接酶/生化酶

KeyGenTrans 交联型聚阳离子转染试剂