

# 凯基 DNA Ladder DL5000

说明书修订日期：2021.11.04

Cat Number: KGM016/KGM017

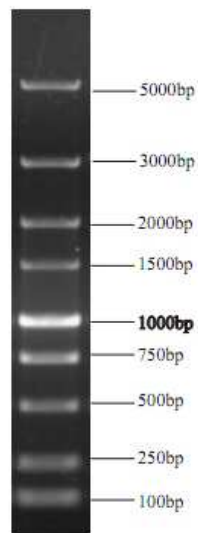
Store at -20°C for 24 months

For Research Use Only (科研专用)

## 一、制剂说明

凯基 DNA Ladder DL5000 为 DNA 和 Loading Buffer 的混合物，参照片断为 100bp、250bp、500bp、750bp、1000bp、1500bp、2000bp、3000bp、5000bp，每条带的量约为 50ng，可用于相对定量。

凯基 DNA Ladder DL5000 由单一的 DNA 条带混合而成，条带长度准确，明亮清晰，背景较低，稳定性很好。可用于凝胶电泳中双链线状 DNA 分子量大小的参照。



0.7% agarose 电泳结果

## 二、试剂盒组份

组份	KGM016 100 T	KGM017 500 T	保存条件
DNA Ladder DL5000	500 $\mu$ L	5 $\times$ 500 $\mu$ L	4°C, 12months -20°C, 24 months

## 三、使用方法

直接上样电泳，每次加样量为 5 $\mu$ L（或按每毫米胶孔宽度上 1 $\mu$ L 量）。

建议用 0.8-1.5%Agrose，电压 3-7V/cm，1 $\times$ TAE 或 0.5 $\times$ TBE 进行琼脂糖凝胶电泳。

可以通过 EB 或者其他核酸染料进行染色，在紫外灯下观察电泳条带。

## 四、注意事项

1. 如对带型要求较高，本产品建议使用条件为 0.8-1.5%琼脂糖凝胶，3-7v/cm 电压，适当延长电泳时间。
2. 电泳图像的质量与琼脂糖、电泳缓冲液有关，请采用高质量的琼脂糖以及经常更换电泳缓冲液可达到较好的效果。
3. 如显色结果淡，可通过先电泳再染色，或加大 EB 浓度等方法解决。

凯基相关产品（详见凯基网站 <http://www.keygentec.com.cn>）

**1. 核酸提取纯化试剂**

质粒提取试剂盒

基因组 DNA 提取试剂盒

DNA 回收试剂盒

RNA 提取试剂

**2. PCR/RT-PCR 实验相关产品**

PCR 产品

反转录酶

RT-PCR 试剂盒

PCR/RT-PCR 辅助试剂

DNA 分子量 Marker 以及电泳辅助试剂

**3. 基因克隆产品以及生化酶制剂**

超级感受态细菌制备试剂盒

T4 连接酶/生化酶

KeyGenTrans 交联型聚阳离子转染试剂